



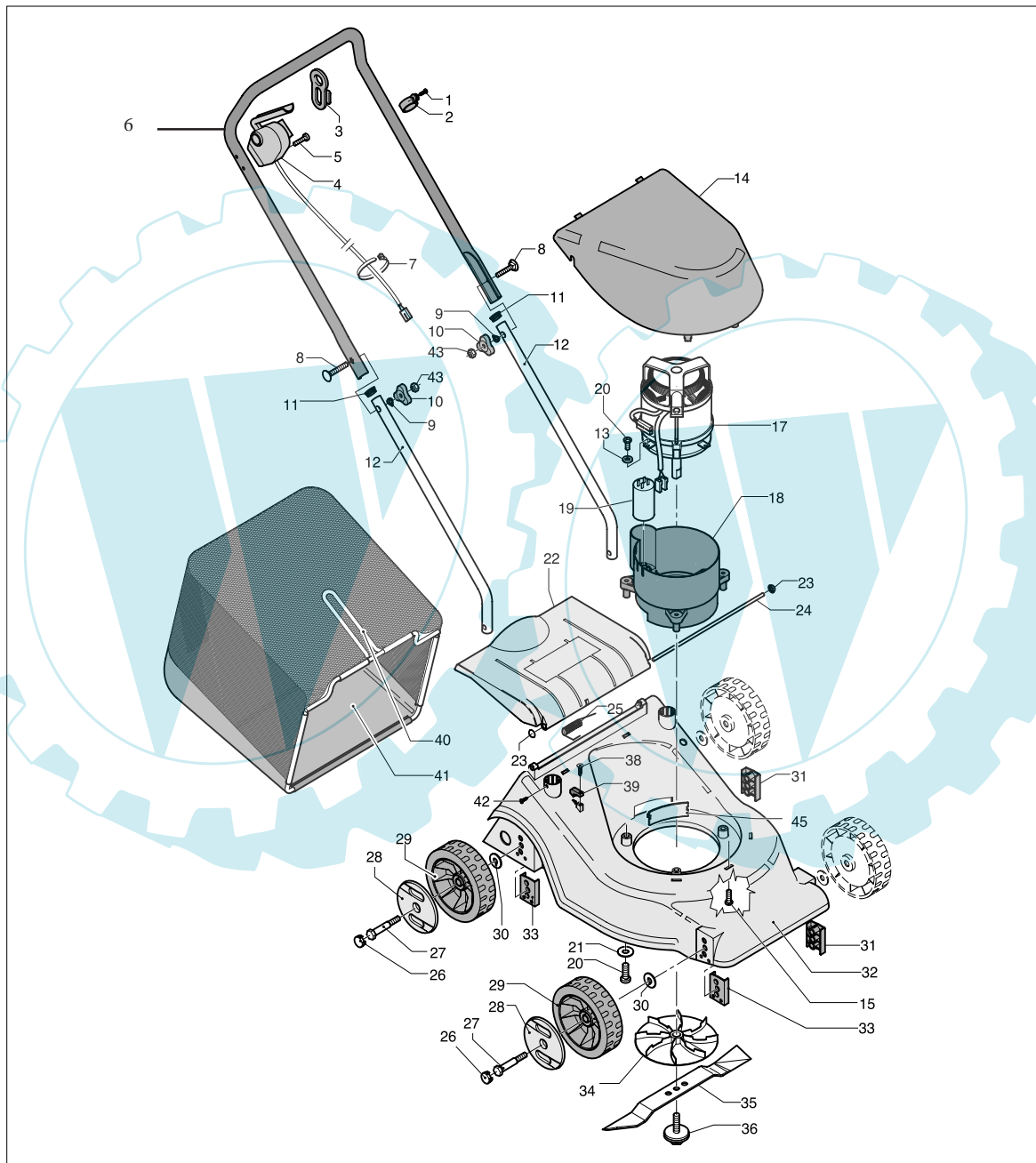
ELECTROLUX OUTDOOR PRODUCTS

brand	MAC ALLISTER
-------	--------------

date	JAN/02	SHEET 1/2
------	--------	-----------

Model

MAC 1300



brand **MAC ALLISTER**

date JAN/02 SHEET 2/2

**MAC 1300**

Pos	PN ELX	PN MEP	Q.ty	Note
1	531208844	20734900	1	
2	531204984	10117813	1	
3	531207051	10393103	1	
4	531207675	10734500	2	
5	531206449	10165440	1	
6	531211013	10165623	1	
7	531205581	10135600	1	60X4,5
8	531207089	10402401	2	TTSQ M8x50 TF ZB
9	531207090	10402402	2	8,5
10	531204923	10114303	2	
11	531208950	20833303	2	
12	531210704	10165603	2	
13	531208499	20286606	2	D.6E
14	531206398	10165043	1	
17	531206432	10165290	1	
18	531206410	10165113	1	
19	531207070	10396400	1	
20	531206440	10165350	5	
21	531207860	10832200	3	6x24x2
22	531206389	1016502U	1	
23	531206690	10292800	2	6E
24	531206416	10165170	1	D.6x342
25	531206399	10165050	1	
26	531211186	1016520U	4	
27	531207977	20101600	4	
28	531211185	1016509U	4	
29	531206401	10165073	4	D.160
30	531207989	20113000	4	10x30x2,5
31	531206415	10165163	2	
32	531210930	1016501Q	1	1016563Q 53121137 after jan 02
33	531206419	10165193	2	
34	531206108	10152583	1	
35	531206216	10158013	1	40 CM.
36	531207038	10380603	1	
38	531206433	10165300	1	D.3,5x16 FZ
39	531206430	10165273	1	
40	531206435	10165313	1	
41	531211272	20146143	1	
42	531207937	10878000	2	TCTC 3,9x16
43	531207982	20106300	2	M8 H8 UNI 5587-6S ZB
45	531206455	10165503	1	

